

INVESTISSEMENT, VIGILANCE ET SUPPLY CHAIN

Améliorer la maîtrise des risques ESG liés à la chaîne d'approvisionnement

Les grandes entreprises recourent à une chaîne d'approvisionnement complexe, mondialisée. De nombreux impacts négatifs environnementaux, sociaux et de gouvernance (ESG) proviennent de la chaîne d'approvisionnement et exposent les investisseurs professionnels investis dans ces entreprises à des risques.

Pour aider les investisseurs professionnels à mieux gérer ces risques, le Forum pour l'Investissement Responsable (FIR) et A2 Consulting préparent un guide « Maîtriser les risques ESG liés à la chaîne d'approvisionnement ».

La chaîne d'approvisionnement :



Les risques ESG : Respect des droits de l'Homme et des libertés fondamentales, santé et sécurité au travail, lutte contre la corruption, protection de l'environnement, lutte contre le réchauffement climatique, préservation de la biodiversité, etc.

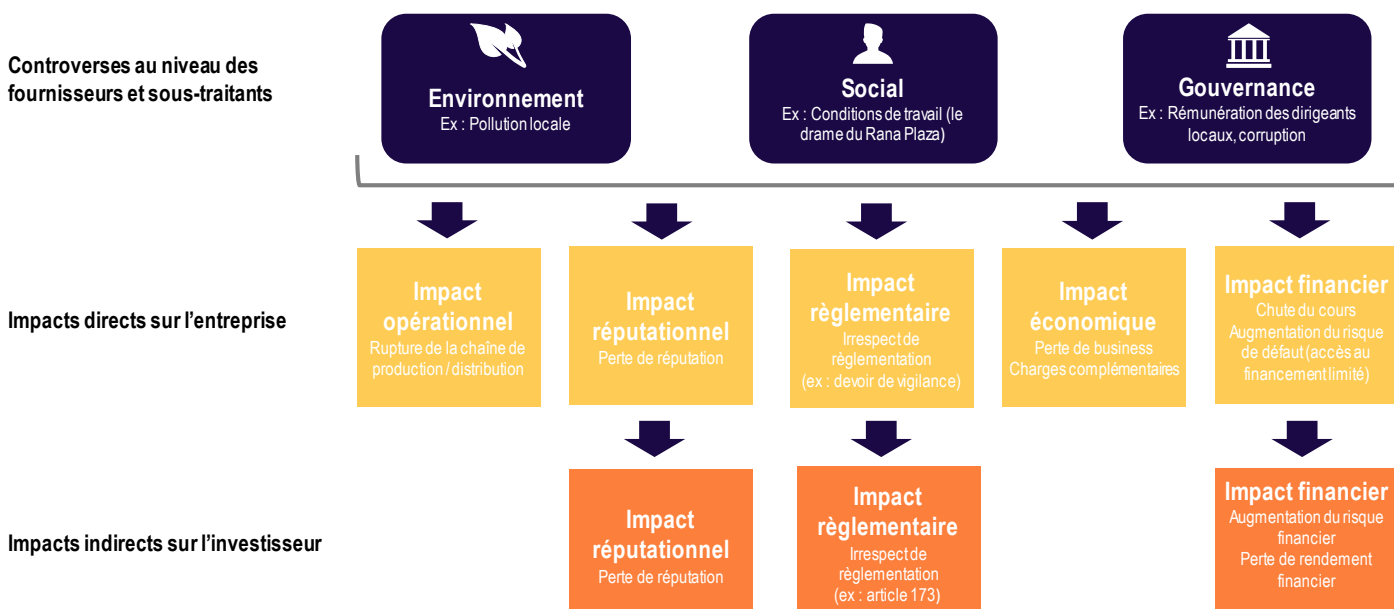
Ce guide concerne :



De multiples parties prenantes ont contribué à concevoir ce guide : investisseurs institutionnels, sociétés de gestion, entreprises, organisations syndicales, agences de notation sociétale, avocats, consultants spécialisés, etc.

Investisseurs : pourquoi se préoccuper des risques ESG liés à la chaîne d'approvisionnement ?

Les impacts des controverses liées à la chaîne d'approvisionnement, comme celle de l'effondrement du Rana Plaza (Bangladesh, 2013) ou plus récemment d'Apple, à propos des conditions de travail de Foxconn (2017), vont largement au-delà des risques opérationnels.



Un document pour faciliter le dialogue entre les investisseurs et les entreprises.



INVESTISSEURS

Article 173-VI de la Loi sur la Transition Énergétique pour la Croissance Verte

Oblige les investisseurs professionnels à reporter sur la prise en compte des critères ESG dans leurs politiques d'investissement et de gestion des risques.



ENTREPRISES

Loi sur le Devoir de Vigilance

Met en place une obligation d'identification et de prévention des risques comme les « atteintes graves envers les droits humains et les libertés fondamentales, la santé et la sécurité des personnes ainsi que l'environnement » pour les sociétés mères ou donneuses d'ordre, auprès de leurs filiales et de leurs sous-traitants.

ENTREPRISES ET INVESTISSEURS = MÊMES ENJEUX

Méthodes et outils

Gestion des risques

Impacts ESG de la chaîne d'approvisionnement

Un document permettant aux investisseurs de mieux prendre en compte les risques ESG liés à la chaîne d'approvisionnement dans leurs décisions de gestion financière.

Enjeux

État des lieux des pratiques et travaux

Méthodologie

Matrices de matérialité
Référentiels
Normes, labels

Recommandations

Harmoniser les pratiques
Faciliter le dialogue actionnarial
Satisfaire les intérêts conjoints des investisseurs et entreprises

Comment les investisseurs peuvent-ils améliorer la gestion des risques ESG liés à la chaîne d'approvisionnement ?

Plusieurs étapes sont nécessaires :

- Identifier et évaluer les impacts négatifs de la chaîne d'approvisionnement des entreprises financées sur la performance et les risques des portefeuilles d'investissement
- Prévenir, atténuer ou faire cesser les impacts négatifs sur la performance et les risques des portefeuilles d'investissement, en collaboration avec les entreprises financées
- Suivre la mise en œuvre des résultats sur la performance et les risques des portefeuilles d'investissement
- Rapporter sur la façon dont la gestion des impacts est traitée dans les politiques d'investissement et de gestion des risques

